



MeacoDry 'ABC' Range Luftavfuktare



Tack för att du väljer Meaco, vi uppskattar det verkligen

**BRUKSANVISNING [SV]
MeacoDry ABC range**

SÄKERHETSINFORMATION

UPPLYSNING

Denna luftavfuktare får inte användas i rum med följande egenskaper:

- Potentiellt explosionsartad miljö
- Aggressiv miljö
- Som innehåller en hög grad av lösningsmedel
- En extremt hög andel damm

Håll barn borta från enheten: Tillåt inte barn att leka med eller omkring denna enhet, då detta kan resultera i skada. Säkerställ att enheten inte finns tillgänglig för barn när den inte är under uppsyn.

Se till att enheten är jordad: Använd alltid enheten med en jordad stickpropp och ett jordat eluttag. En jordad stickkontakt är en nödvändig säkerhetsåtgärd som hjälper att reducera risken för stötar eller eldsvåda.

Skydda strömsladden från skada: Använd aldrig en enhet med en skadad strömsladd, då detta kan leda till elektrisk fara eller eldsvåda. Om strömsladden skadas måste den bytas ut mot en sladd av samma sort och strömstyrka.

Förlängningssladdar: Förlängningssladdar måste vara jordade och kunna förse enheten med passande spänningsgrad.

Hantera med omsorg: Tappa, kasta eller krossa inte luftavfuktaren. Hårdhänt hantering kan skada komponenter eller ledningar och skapa ett livsfarligt tillstånd.

Använd på en stabil yta: Använd alltid på en stabil, jämn yta, till exempel golvet eller en stark bänkskiva, så att luftavfuktaren inte kan ramla omkull och orsaka skada.

Håll borta från vatten: Använd aldrig apparaten i ansamlat vatten eller vattenstånd, då detta innebär en risk för skada på grund av elchock. Förvara eller använd inte apparaten utomhus. Om elkablar eller komponenter blivit blöta, låt de torka ordentligt innan användning. Om du känner dig osäker, avstå från att använda luftavfuktaren och konsultera en kvalificerad elektriker eller en ingenjör godkänd av Meaco.

Låt inte vatten komma i kontakt med luftavfuktaren: När du använder luftavfuktaren för att torka kläder, vänligen se till så att inget vatten kan droppa från kläderna ner i apparaten.

Använd inte i badrummet: Avfukta ditt badrum genom att placera luftavfuktaren utanför rummet med badrumsdörren öppen. Använd inte luftavfuktaren inuti badrummet.

Håll luftintag fria: Täpp inte till eller blockera luftintagen genom att placera luftavfuktaren för nära gardiner, väggar eller något annat som kan hindra luftintaget. Detta kan leda till att enheten överhettas och resultera i eldsvåda eller elektrisk fara.

Håll filtret rent: Det finns ett filter på luftintaget som hindrar damm att ta sig in i luftavfuktaren. Om du låter damm och smuts byggas upp i filtret ökar du trycket på fläktens motor och du reducerar mängden vatten som kan tas upp ifrån luften. Att inte städa filtret minskar luftavfuktarens livstid, höjer energikonsumtionen och minskar mängden vatten som kan plockas upp. Vänligen undersök och städa filtret varje vecka.

Håll elektriska komponenter torra: Tillåt aldrig vatten att komma i närheten av luftavfuktarens elektriska komponenter. Om dessa områden blir blöta av någon anledning, torka dem noggrant innan användning av luftavfuktaren. Om det finns tvivel, använd inte luftavfuktaren och konsultera en kvalificerad elektriker eller en ingenjör godkänd av Meaco. Operatören måste göra användningsinstruktionerna tillgängliga för användare och se till att användaren förstår manualen.

ALLMÄNNA RÅD

Innan första användning av luftavfuktaren, bör bruksanvisningen studeras noggrant.

Efter leverans av enheten, bör du undersöka luftavfuktaren efter transportskador. Vid skada, informera leverantören omedelbart.

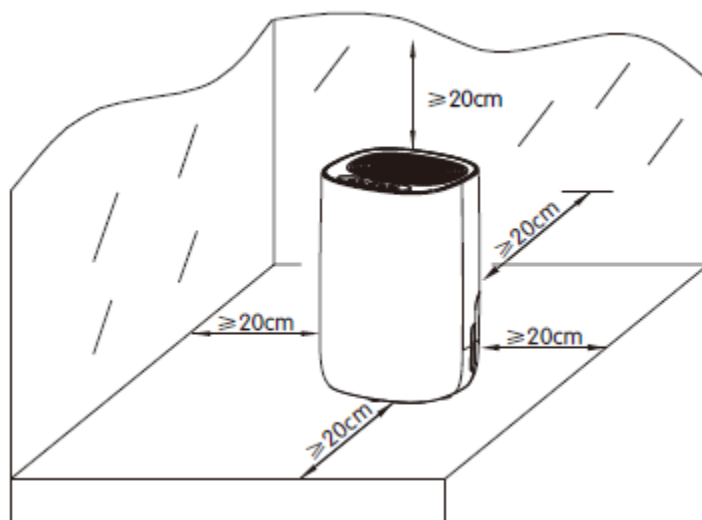
Spara luftavfuktarens förpackning på en säker plats så att du kan skicka ut luftavfuktaren på ett säkert vis, om den behöver tas in för service. För att spara plats kan du enkelt skära igenom den självhäftande tejen med en kniv och vika ihop kartongen.

GRUNDREGLER FÖR LUFTAVFUKTAREN

Du kan använda din luftavfuktare för att;

- Torka rum som har problem med fuktighet
- Torka kläder efter tvättning
- Hjälpa till att förhindra problem med kondensering under vintern
- Hjälpa till att bibehålla en mer hälsosam luftfuktighetsnivå i hemmet.

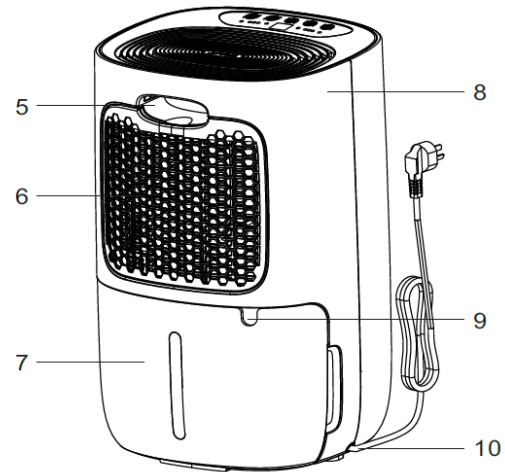
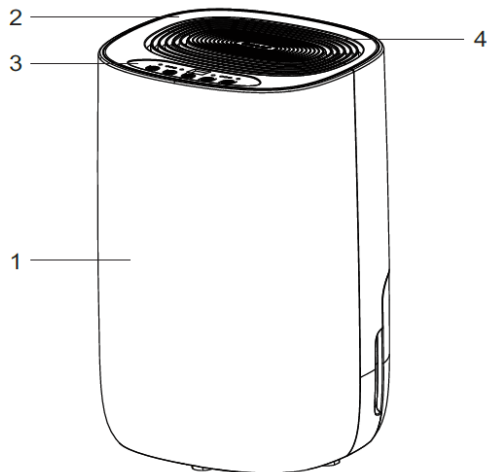
Ha på din luftavfuktare dygnet runt och tillåt hygrostaten att bestämma när luftavfuktaren ska sättas på eller stängas av. Luftavfuktaren kommer enbart att användas när ditt hem behöver det.



- Placera luftavfuktaren i upprätt position på en platt, stabil yta eller golv.
- Säkerställ att luftavfuktaren har ett säkert avstånd till möbler, kläder och väggar.
- Tillåt 50cm spelrum för luftintaget.
- Se till att tanken är korrekt anpassad (om detta inte är fallet kommer tanklampan att tändas och maskinen kommer inte att gå igång).
- Starta och använd maskinen utefter instruktionerna nedan.

Denna luftavfuktare kommer inte med en tillhörande slang, för att reducera mängden plast i deponering. Majoriteten av användare av luftavfuktare använder inte en slang för kontinuerlig vattenavledning så att inkludera en i varje förpackning skapar bara ytterligare avfall.

PRODUKTIDENTIFIKATION

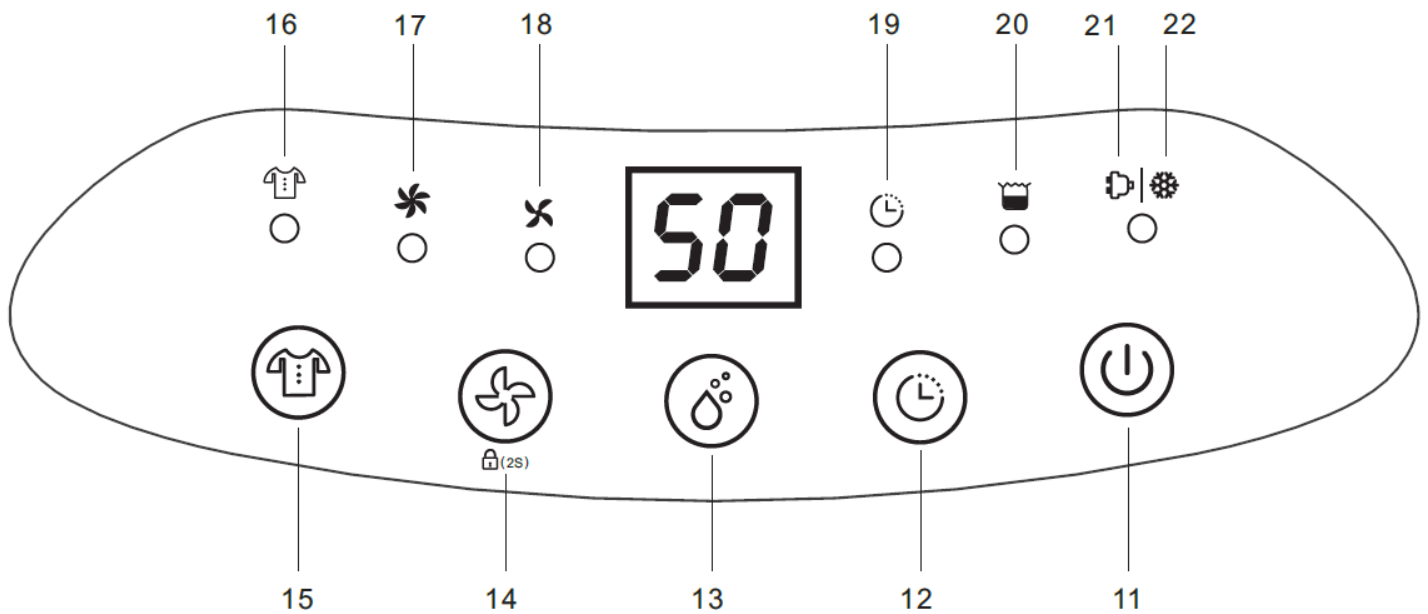


1 Luftavfuktarens framsida
4 Luftutlopp
7 Vattentank
10 Huvudledning

2 Skydd ovansida
5 Handtag
8 Skydd framsida

3 Kontrollpanel
6 Filter för luftintag
9 Kontinuerlig vattenavledare

KONTROLLPANEL OCH ANVÄNDNING



11 På-/Avknapp
14 Fläkthastighet/Barnlåsknapp
17 Hög fläkthastighet
20 Lampa för full tank

12 Timerknapp
15 Torkning av tvätt
18 Låg fläkthastighet
21 Avfrostningslampa

13 Hygrostatknapp
16 Tvättlampa
19 Timer för lampa
22 Avfrostningslampa

PÅ-/AV-knapp

Tryck för att sätta på eller stänga av fläkten, apparaten gör et "pip"-ljud när den sätts på och går in i standbyläge.

Timerknapp

Använd denna knapp om du vill stänga av luftavfuktaren efter ett visst antal timmars drift, till exempel när du torkar tvätt. Du kan välja mellan 1 till 24 timmars drift. Detta händer bara då du aktiverat timern och den kommer inte att gå igång dagligen. För att avsluta timern, tryck på knappen två gånger inom fem sekunder eller stäng av maskinen genom att använd på-/avknappen.

Hygrostatknapp

Använd denna för att välja önskade relative luftfuktighet, 55%rh rekommenderas för de flesta apparater. När du trycker på knappen kommer du att bläddra igenom alternativen hos CO-30-35-40-45-50-55-60-65-70-75-80-CO.

Tryck på knappen en gång för att se vilken luftfuktighet som har valts ut, efter ett par sekunder kommer displayen att återgå till rummets nuvarande luftfuktighet.

CO STÅR FÖR PÅGÅENDE DRIFT, LUFTAVFUKTAREN KOMMER ATT KÖRAS OCH KÖRAS OCH INTE STÄNGAS AV.

Fläkthastighetsknapp

Använd denna knapp för att välja din önskade fläkthastighet, vare sig låg eller hög. Lamporna precis ovanför knappen för fläkthastighet (nummer 17 och 18) indikerar vilken hastighet som har valts.

Knapp för barnlås

Håll ner fläkthastighetsknappen i 2 sekunder för att låsa kontrollpanelen och repetera för att avaktivera barnlåset.

Knapp för torkning av tvätt

Luftavfuktaren kommer att köras på hög hastighet och stängs automatiskt av efter sex timmar.

Lampa för full tank

Lampan tänds när tanken är full och behöver tömmas. Maskinen stängs automatiskt av när tanken är full.

Avfrostningslampa

Denna lampa tänds när temperaturen i rummet är under ungefär 18°C och är inte ett fel, utan en del av den normala driften för att bibehålla god luftavfuktning. Den blinkar när den avfrostar och är stadig när maskinen avfuktar.

ELEKTRISKA KOPPLINGAR OCH DRIFTEGENSKAPER

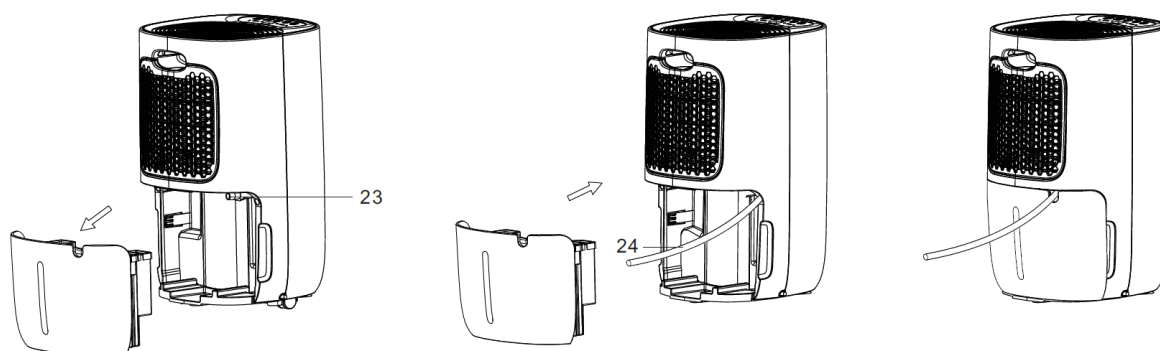
Denna luftavfuktare designades för att fungera med en elektrisk installation på 230V~50Hz. Se till att elkontakterna är jordade och att alla säkerhetsåtgärder har tagits.

Denna luftavfuktare kan användas inom ett kringliggande temperaturspann på +5°C till +35°C och i en icke-kondenserande relativ luftfuktighet.

SPECIFIKATIONER

	MeacoDry ABC - 10	MeacoDry ABC - 12
Extraktionstakt vid 30°C och 80%rh	10 liter per dag	12 liter per dag
Extraktionstakt vid 26.7°C och 60%rh	5.0 liter per dag	6.5 liter per dag
Digital display	Ja	
Variabel hygrostat	Ja	
Tvättinställning	Ja	
Luftflöde (nominell)	100m ³ /timme	100m ³ /timme
Filter	Tvättbart dammfilter	
Ljudnivå vid en meters avstånd	<40dB(A)	<40dB(A)
Strömtillförsel	230V, 50Hz	
Beräknad strömkonsumtion	160W	156W
Beräknad strömstyrka	1.0A	0.8A
Fläkthastigheter	Två	Två
Drifttemperatur	5.....35°C	
Kylmedel	R134a	
Tank	2.6 liter	2.6 liter
Mått (HBD)	300 x 250 x 463mm	300 x 250 x 463mm
Vikt	10.5 kg	11.4 kg

KONTINUERLIG VATTENAVLEDNING



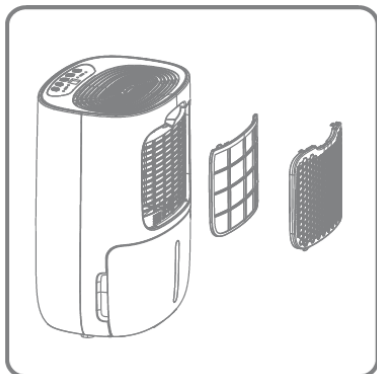
23 Vattenavledningsrör

24 Vattenavledningsslang

För att avleda vattnet genom slangen istället för in i tanken, börja med att avlägsna tanken. Stoppa in en slang med en diameter på 12mm in i röret. Sätt tillbaks tanken på dess plats och se till att slangen rinner nedåt utan knutar eller blockering och klipp av eventuell överflödig längd.

RENGÖRING OCH FÖRVARING

Stäng alltid av luftavfuktaren och dra ut kontakten innan rengöring. Rengör luftavfuktaren med en mjuk, torr trasa, låt inte luftavfuktaren komma i kontakt med vatten.



Filtret kan antingen rengöras med en dammsugare eller i varmt, såpigt vatten under 40°C. Se till att filtret är helt torrt innan du sätter tillbaka det i luftavfuktaren.

Vid förvaring av luftavfuktaren, vänligen förvara den i dess plastpåse eller originalförpackning för att skydda luftavfuktaren från damm. Om du inte förvarar den i dess låta, vänligen håll den borta från direkt solljus.

FELSÖKNING

Problem	Orsak	Lösning
Enheten fungerar inte.	Strömmen är inte inkopplad.	Sätt i strömkontakten i vägguttaget.
Apparaten avfuktar inte.	Vattenbehållaren är full.	Ta bort vattnet från behållaren.
	Vattenbehållaren har inte bytts ut på korrekt sätt.	Placera vattenbehållaren i korrekt position.
	Luftfiltret är blockerat.	Rengör luftfiltret.
	Temperaturen eller den relativa luftfuktigheten i rummet där apparaten drivs är för låg.	Det är normalt för apparaten att inte avfukta under dessa förutsättningar.
	Den inställda luftfuktigheten är för hög.	Välj en ny, lägre önskad luftfuktighet.
Luftavfuktaren fungerar, men reducerar inte den relativa luftfuktigheten tillräckligt/det finns för lite vatten i tanken.	Rummet är för stort.	Tillåt luftavfuktaren att vara i drift längre eller överväg en större maskin.
	Det finns för många fuktkällor. Badning, tvättning, torkning av kläder och matlagning tillför alla fukt till luften. Buteljerat gasdriven uppvärmning kan göra luften för fuktig för en luftavfuktare.	Vi rekommenderar att du använder en luftavfuktare med större kapacitet. Överväg att använda en annan uppvärmningskälla istället för buteljerad gas.
	Det är för hög ventilation.	Reducera ventilationen (exempelvis, stäng fönster och dörrar.)
	Luftfiltret har blockerats och det minskade luftflödet påverkar prestandan.	Rengör luftfiltret.
Fönstren var klara och nu har de kondenserats igen.	Temperaturen utomhus har sjunkit och fönstren är kallare.	Använd luftavfuktaren med en lägre inställning för relativ luftfuktighet, och kör den 24 timmar om dagen.
Jag kan inte få bort kondenseringen från mina fönster, även med den kontinuerliga inställningen.	Fönstrets ytemperatur är för låg för att luftavfuktaren ska kunna förhindra kondens. Detta är vanligt förekommande med englaserade fönster och när temperaturen utomhus sjunker under nollgradigt.	Håll igång luftavfuktaren kontinuerligt 24 timmar om dagen och när luftens temperatur utomhus stiger kommer dina fönster att bli fria från kondensation.
Luftavfuktaren blåser ut varm luft.	Den torra luften passerar värmepolar innan den blåser in i rummet som en del av luftavfuktningssprocessen.	Detta är normalt, en luftavfuktare är inte en luftkylare.

Luftavfuktaren blåser ut kall luft.	Luftavfuktaren kyler inte ner luften, luften kan kännas kyligare då den rör på sig på samma sätt som luften från en fläkt under sommaren känns kylig.	Rummets temperatur kommer inte att reduceras av luftavfuktaren och den kyler inte ner luften.
Displayen visar inte den inställda punkten för luftfuktighet.	Displayen visar rummets relativa luftfuktighet, inte den inställda punkten.	Tryck på upp- och ner-knapparna en gång för att se den önskade relativa luftfuktigheten.
Jag håller ner knapparna med displayen ändras inte.	Knapparna rör bara på sig ett steg i taget.	Tryck på knappen, därefter lyft ditt finger och tryck på knappen igen för att välja inställning.
Luftavfuktaren är högljudd.	Luftfiltret har blockerats eller så är enheten placerad på en ojämn yta.	Rengör filtret och eller ställ luftavfuktaren på en platt yta. En luftavfuktare är också mer högljudd på trägolv än på matta.

Display Felmeddelanden		
Förevisad kod	E1	E2
Fel	Fel på spolens temperatur	Luftfuktighetssensorn är trasig
Display	Blinkar var 30 sekund	Blinkar var 30 sekund
Vad är det som händer	Enhet avfuktar fortfarande luften men enbart i avfrostningsinställning.	Enheten avfuktar fortfarande luften men enbart i kontinuerlig inställning.

För att undvika problem, vänligen rengör filtret med jämna mellanrum.



Denna markering indikerar att denna produkt inte ska slängas med annat hushållsavfall inom EU. För att förhindra möjlig skada på miljön eller människors hälsa från okontrollerad avfallshantering, återvinn den ansvarsfullt för att stödja den hållbara återanvändningen av materiella resurser. För att lämna tillbaka en använd apparat, vänligen använd retur- och uppsamlingssystemen eller kontakta säljaren där produkten köpts. De kan ta hand om denna produkt för en miljövänlig återvinning.



GARANTI OCH KUNDSERVICE

Det är två års garanti på din luftavfuktare från ditt inköpsdatum. Vänligen registrera din garanti på www.meaco.com, som tack kommer du att deltaga i vår gratis, månatliga utlottning.

Alla defekter på material eller vid tillverkning kommer att repareras utan kostnad.

Följande gäller:

- Reparationer eller utbyte av komponenter under garantiperioden resulterar inte i en förlängning av garantiperioden.
- Garantin utgår om ändringar har gjorts, om oäkta komponenter använts eller om luftavfuktaren har reparerats av en tredje part.
- Komponenter som utsatts för vanligt bruksslitage täcks inte av garantin.
- Garantin gäller bara vid uppvisande av det originella, o-modifierade och datumstämplade inköpskvittot.
- Garantin täcker inte skador orsakade av handlingar som avviker från de beskrivna i användarmanualen eller genom försummelse.
- Garantin täcker inte fel orsakade av smuts eller produkter från tredje part.
- Garantin täcker inte slumpmässig skada.
- Alla anspråk på kompensation, inklusive betydande skadestånd, kommer inte att underhållas.

För att förhindra onödiga kostnader, rekommenderar vi att du alltid noggrant läser bruksanvisningen först. Om detta inte erbjuder en lösning, ring Meaco så hjälper vi gärna till.

Denna apparat är inte avsedd att användas av en person (inklusive barn) med reducerade fysiska, sensoriska eller mentala förmågor, eller brist på erfarenhet och kunskap, såvida de inte givits tillsyn eller instruktioner angående användning av apparaten av en person som är ansvarig för deras säkerhet.

Barn bör övervakas för att säkerställa att de inte leker med apparaten.

Denna luftavfuktare har importerats till Storbritannien av;

Meaco (U.K.) Limited
Meaco House
Parklands
Railton Road
Guildford
GU2 9JX

E-post: service@meaco.com
Hemsida: www.meaco.com

Vänligen notera, för din framtida referens, ditt inköpsdatum och var du köpte luftavfuktaren, här.

Inköpsdatum.....

Köpt från www.meaco.com (om detta inte är fallet, vänligen skriv upp leverantörens namn nedan).

Serienummer:

Om det uppstår ett fel, vänligen ring oss så kommer vi alltid att försöka hjälpa dig så bäst vi kan.

Vänligen spara förpackning ifall vi skulle behöva ta in fläkten för service.